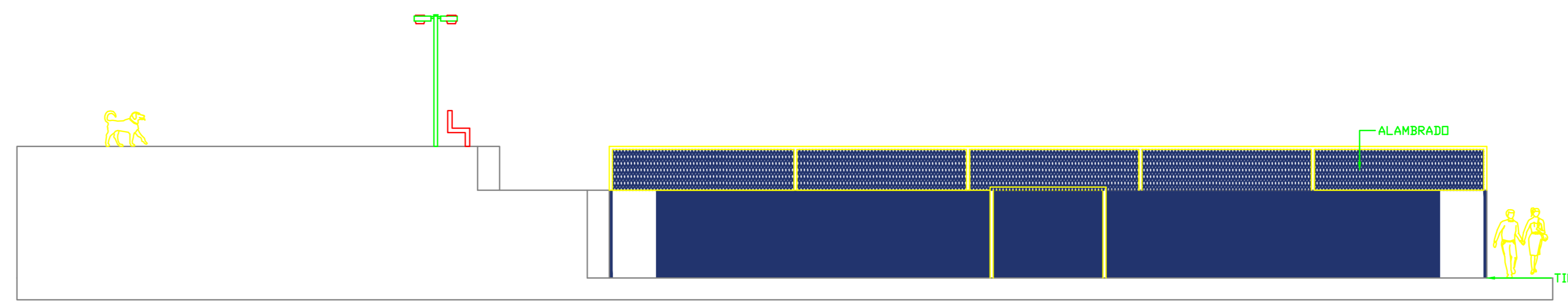
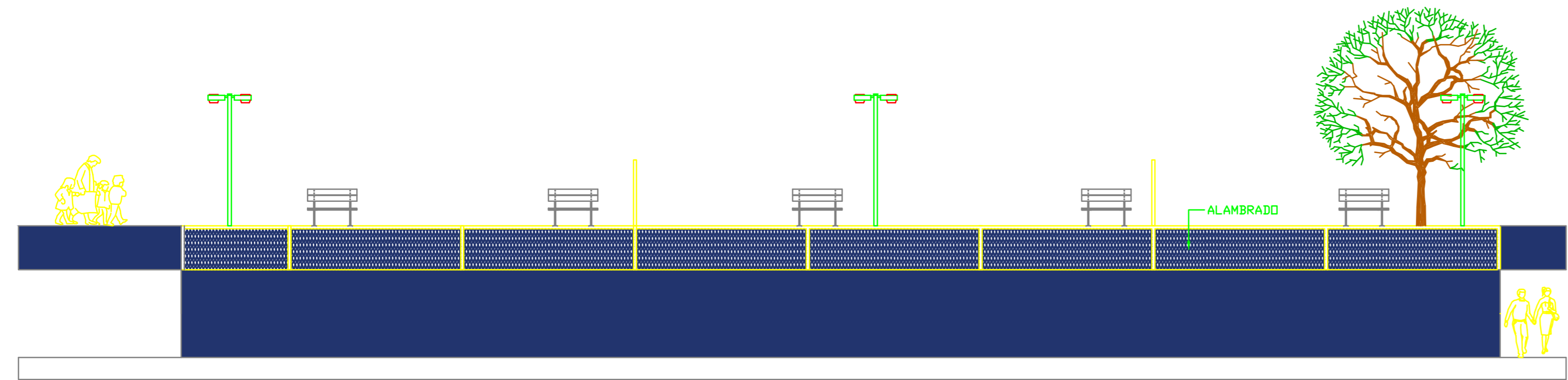


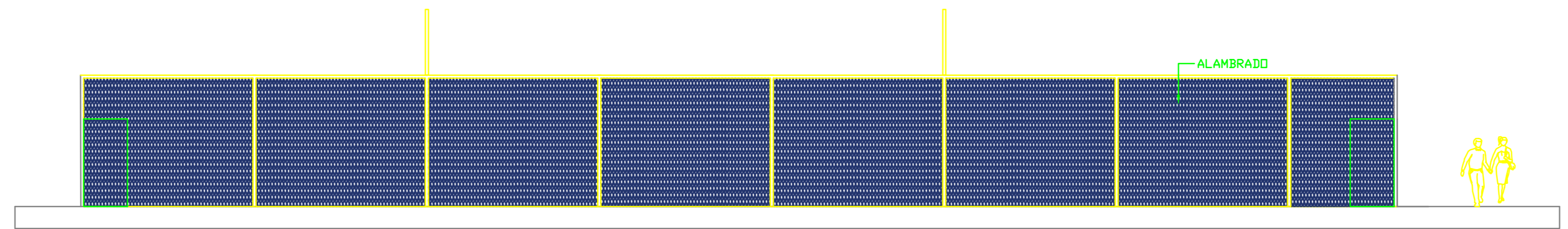
FACHADA NORTE  
ESC: 1/125



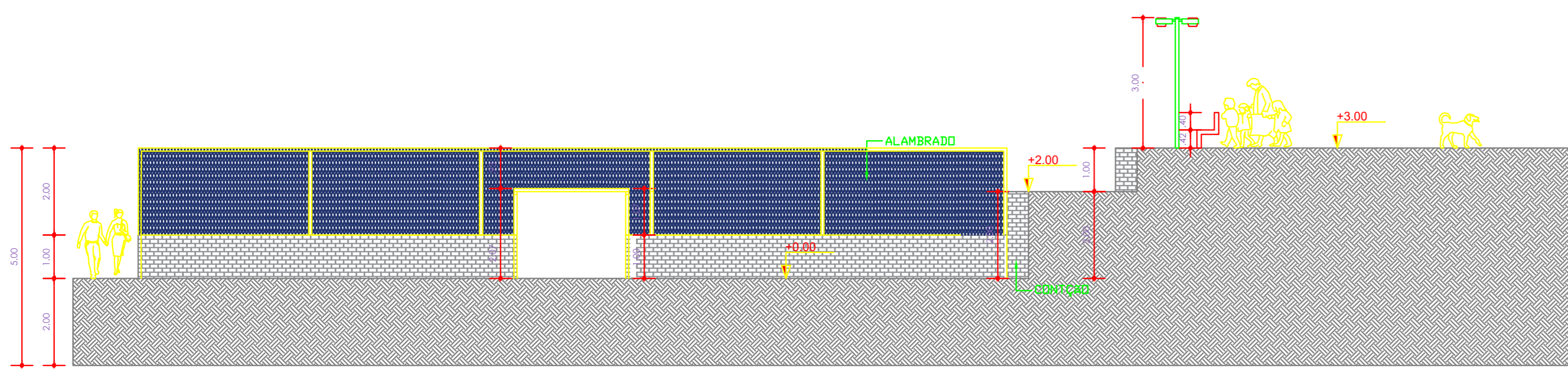
FACHADA SUL  
ESC: 1/125



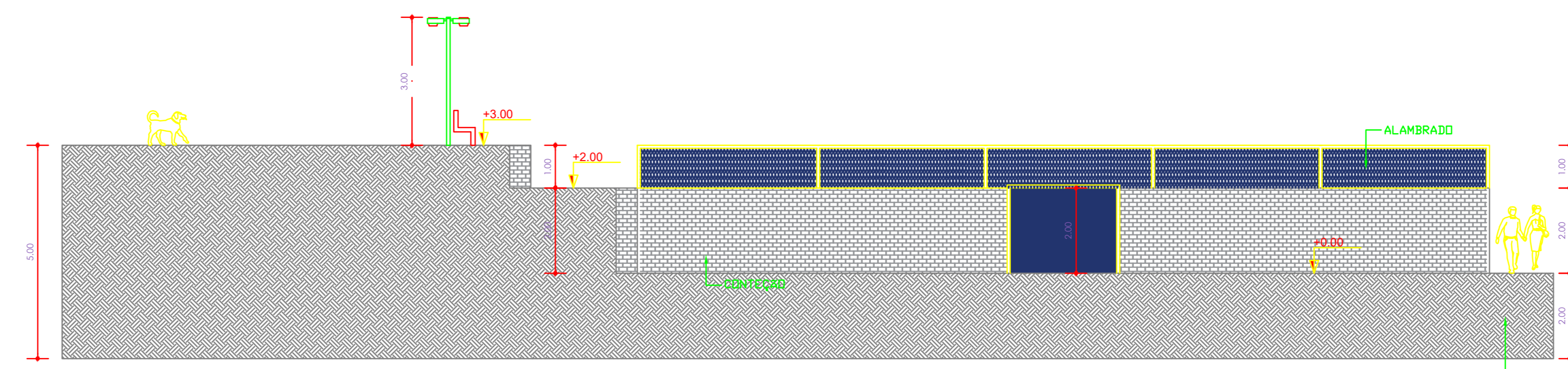
FACHADA LESTE  
ESC: 1/125



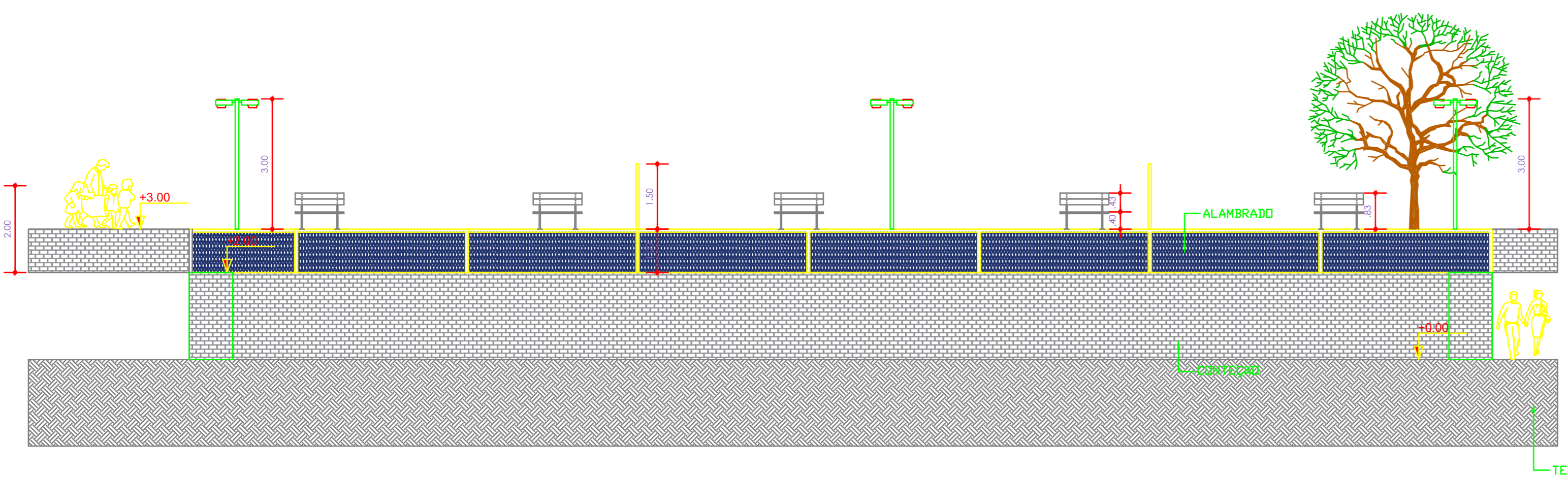
FACHADA OESTE  
ESC: 1/125



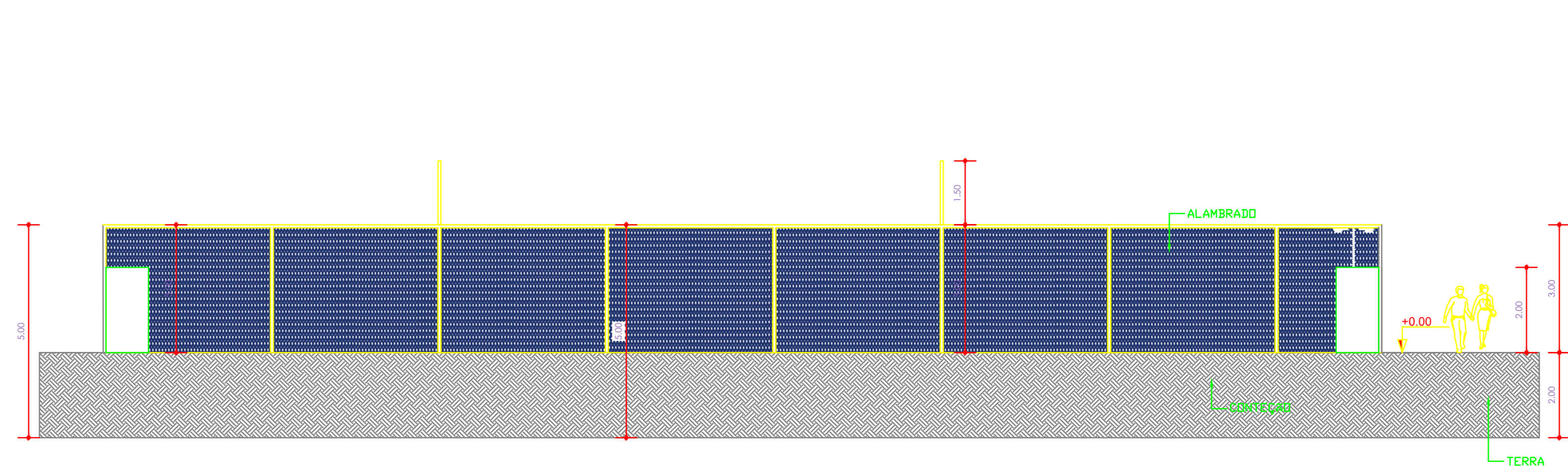
CORTE A  
ESC: 1/125



CORTE B  
ESC: 1/125



CORTE C  
ESC: 1/125



CORTE D  
ESC: 1/125

OBRAS:		CONSTRUÇÃO DA PRAÇA DA ESCOLA	
RUA:		RUA DA ESCOLA	
AUTOR DO PROJETO:		THALYSSON WAGNER SANTOS PANTA	
RESPONSÁVEL TÉCNICO:		TIAGO CAETANO BASILIO	
PREFEITURA MUNICIPAL DE CAMAMU-BA			
PL. DE LOCALIZAÇÃO			
ÁREAS:	ASSINATURAS:		
CONSTRUÇÃO			
ÁREA TOTAL	1055,81 m <sup>2</sup>	TIAGO CAETANO BASILIO CREA 051860970-7	
TESTADA	607,55 mt		
PROJETO:			
ARQUITETÔNICO			
CONTEÚDO: CORTES E FACHADAS			PRANCHA: 02/02
ESCALA:	DESENHO:	DATA:	
INDICADA	TÉCNICO	MAIO/2026	